



粘り強い打撃を見せる2番鈴木



リードオフマン1番酒井(怜)



ファーストコーチャーとして役目を果たす山内(太)



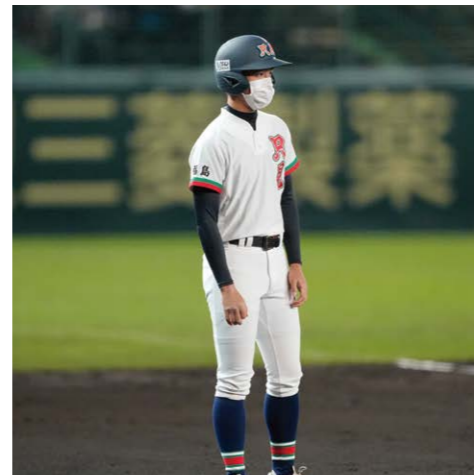
3番山内(優)気合十分



3月22日(火)18時26分 運命の試合開始!今回、初のナイターでの試合となった。



軽快なフィールディングや安定したスローイングが持ち味の吉津(左側)と山内(友)



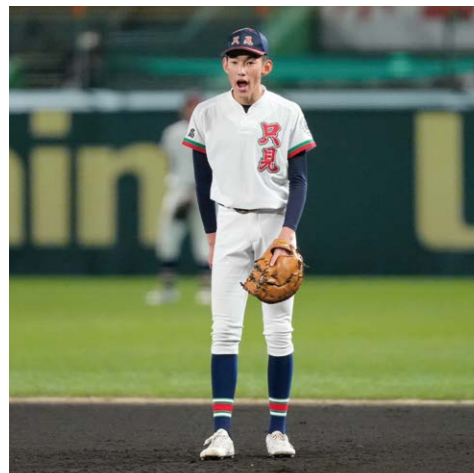
冷静に相手を分析するサードコーチャー佐藤



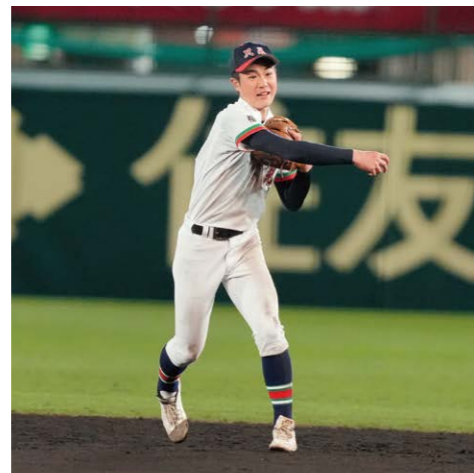
初回、ヒットを許すもゲッツーで切り抜ける



先発は、安定感のある酒井悠来



声で仲間を鼓舞する左側から渡邊、室井、鈴木



甲子園のグラウンドで笑顔と全力疾走