



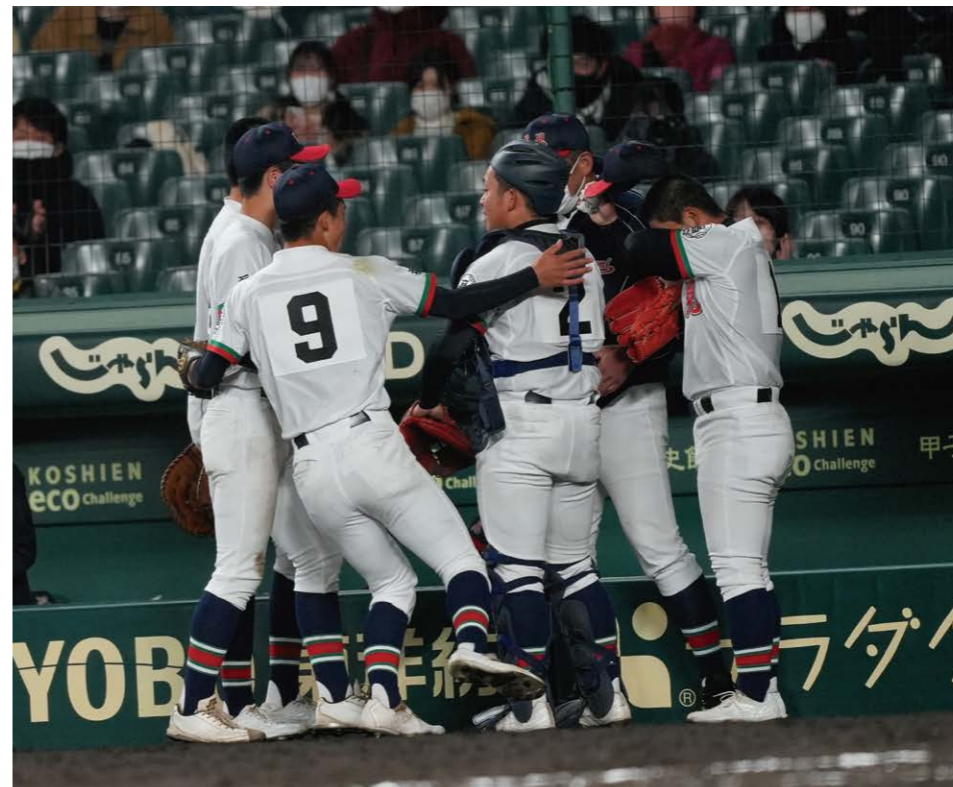
初めてのランナーを2塁まで送り、



4番室井も必死に食らいつく



4回裏、ツーアウト1塁、3塁 只見高校最大のチャンスが訪れる



キャッチャー山内(友)が、盗塁を防ぎ流れを呼び込む



長谷川監督の指示のもと反撃開始!



2番鈴木が練習を重ねてきたバントで送る



4回裏、四球を選びチーム初出塁